

## Investissement Responsable

Des solutions d'investissement tournées vers l'avenir



Présentation destinée à des investisseurs professionnels au sens de la Directive européenne MIF et ne doit pas être distribuée à un public d'investisseurs non professionnels. Les informations contenues dans ce document ne doivent pas être considérées comme un conseil ou une recommandation en matière d'investissement.

## NOTRE APPROCHE

# Toutes les solutions d'investissement responsables ne se valent pas

Les sociétés de gestion n'ont pas toutes la même définition de l'Investissement Responsable, ce qui engendre beaucoup de confusion sur le marché. Quel que soit l'objectif de votre gestion responsable - aligner un portefeuille avec les valeurs des parties prenantes, amortir les risques ou se mettre en conformité avec la réglementation – il est important de choisir une solution offrant une intégrité et un impact réels.

Chez Russell Investments, l'Investissement Responsable est une approche de long terme prenant en compte une large palette de facteurs environnementaux, sociaux et de gouvernance complexes.

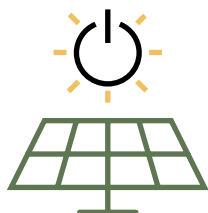
De notre point de vue, la gestion responsable et la performance financière peuvent être complémentaires. Nos opportunités d'investissement responsable visent à capter une exposition pertinente, sans compromettre les rendements.



## Nos solutions d'investissement responsable vous aideront à :



Assurer que vos placements ne soient pas involontairement exposés à des entreprises qui ne correspondent pas à vos valeurs, notamment celles actives dans la production ou la fabrication d'armes ou dans l'industrie du tabac.



Investir de manière proactive dans des entreprises affichant une gouvernance de qualité, un bon niveau de transparence tout en privilégiant la pérennité de leurs résultats.



Générer des performances régulières grâce à un portefeuille conçu pour tenir compte du profil de risque propre à votre structure.



Offrir aux principales parties prenantes (y compris les actionnaires, clients, syndicats, lobbies et organismes de financement) des rapports clairs et exhaustifs, permettant d'identifier les domaines dans lesquels vos investissements ont généré des pratiques ou des solutions durables et positives.

## NOTRE DIFFERENCE

# Nous vous offrons l'accès à une approche solide et soigneusement étudiée, en phase avec vos besoins



**Pleinement  
intégré**

Chez Russell Investments, nous pensons que l'Investissement Responsable repose sur une gestion intelligente. C'est pour cette raison que nous avons intégré les pratiques d'investissement responsable et les convictions ESG dans notre approche d'investissement. Ceci permet d'avoir l'assurance que les professionnels de la gestion tiennent compte des facteurs ESG au sein de nos fonds et dans nos processus d'investissement. Cette démarche de gestion responsable bénéficie de l'appui d'une équipe satellite de spécialistes ESG situés au sein de nos bureaux dans le monde entier. Ces spécialistes sont dédiés à la promotion des critères ESG, à l'évaluation des dernières tendances, à la recherche et à l'actualisation de l'activité en fonction des besoins des clients, à un moment où le secteur financier tente de s'adapter à la complexité de ce segment de marché en constante évolution.



## Au-delà des normes

Lors de la conception de solutions d'investissement responsables, nous allons au-delà des exclusions traditionnelles afin d'identifier les valeurs affichant les caractéristiques les plus pertinentes en fonction de vos besoins. Nos solutions privilégient les expositions qui sont à la fois durables et importantes vis-à-vis des objectifs d'investissement de votre structure. Ainsi, nos clients peuvent éviter des expositions à des critères non désirables, mais également soutenir proactivement la recherche, l'innovation ou les entreprises appliquant les meilleures pratiques de leurs secteurs respectifs.

Notre approche s'articule autour d'une large palette de mesures qui aident à protéger nos clients de conséquences non-intentionnelles. Par exemple, au sein de notre stratégie de décarbonation, nous ne cherchons pas simplement à exclure les sociétés de pétrole et de gaz sur la base de leur empreinte carbone, mais nous poussons la recherche plus loin, afin de comprendre comment ces entreprises soutiennent les énergies renouvelables. C'est seulement à ce moment, sur la base d'une compréhension globale et exhaustive de l'activité des entreprises, que nous déterminons nos expositions dans les fonds à faible carbone.

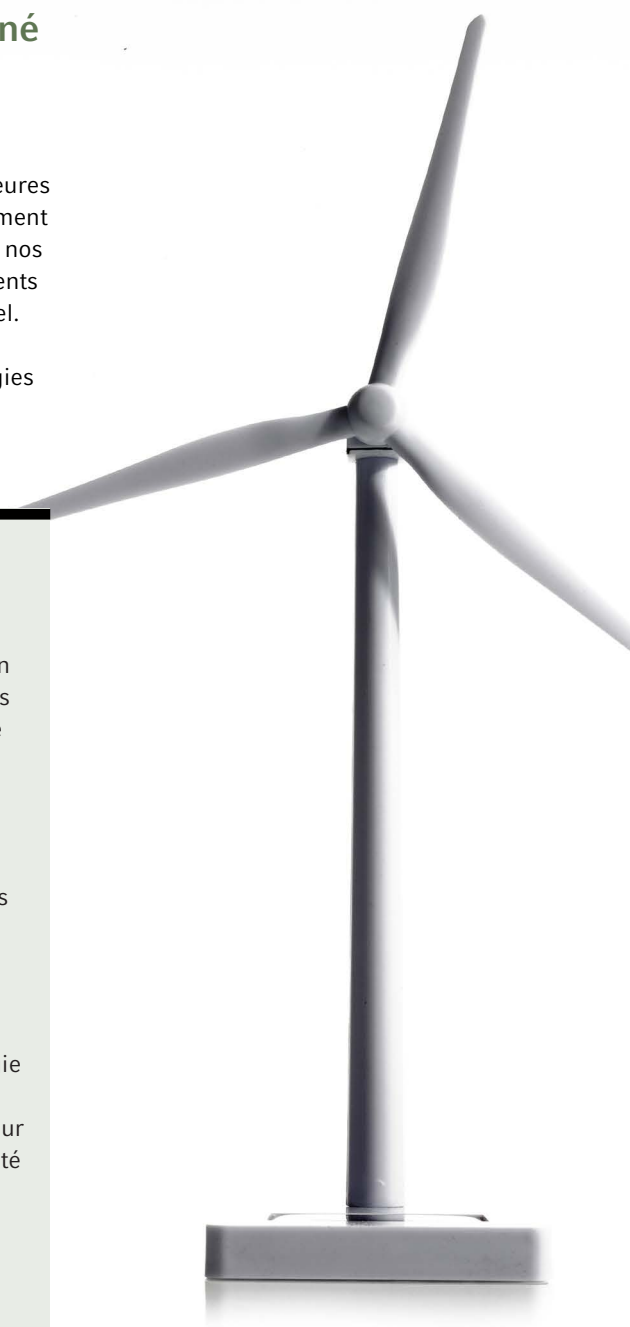


## Un regard tourné vers l'avenir

Afin de suivre l'évolution des meilleures pratiques en matière de développement durable, notre objectif est d'ajuster nos fonds pour répondre aux changements impactant le paysage mondial actuel. Ainsi, vous êtes assurés que votre capital reste investi dans les stratégies durables les plus récentes, sans la contrainte de passer d'un fonds à l'autre.

### L'innovation en action

- Nous entreprenons des travaux de recherche et de développement pour créer un nouveau cadre qui intègre les données sur l'eau dans notre processus d'investissement.
- Nous appliquons notre stratégie propriétaire de décarbonation tant sur les allocations d'actifs mondiales que sur les marchés domestiques.
- Nous avons développé et mis en place des scores ESG internes, dont la méthodologie de notation se concentre sur les questions importantes pour une entreprise et sa rentabilité en fonction de son secteur. Ces scores sont basés sur des mesures identifiées par le Sustainability Accounting Standards Board (SASB).





---

## NOS CONVICTIONS

# L'Investissement Responsable repose sur une gestion intelligente



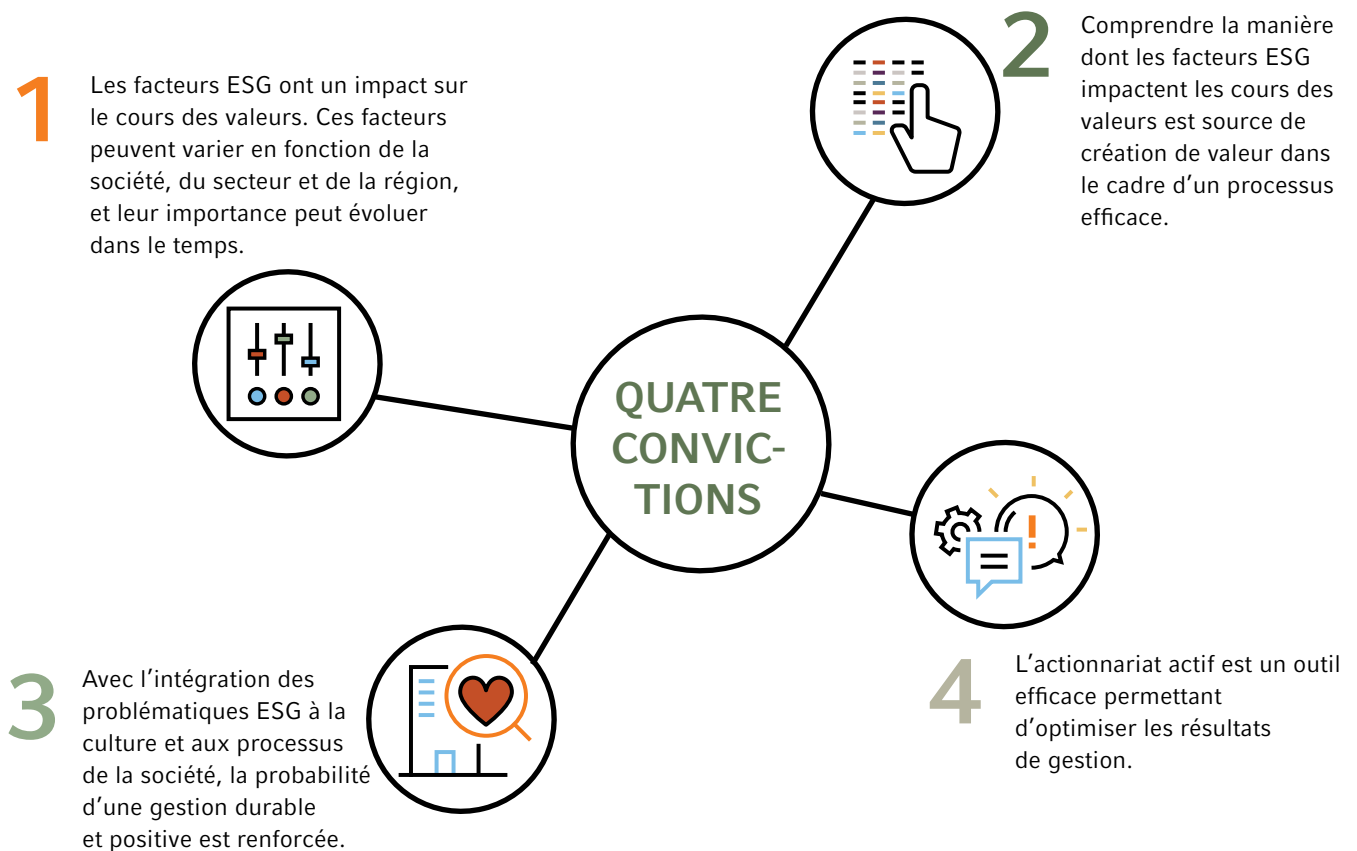
### **Russell Investments a obtenu la notation « A / A+ » lors des évaluations PRI 2020.**

Russell Investments a obtenu la notation de « A+ » ou « A » pour les 10 catégories évaluées dans le rapport annuel des Principes pour l'Investissement Responsable (PRI) soutenus par les Nations unies. Cette évaluation exhaustive porte sur les classes d'actifs suivantes : les obligations, le capital-investissement, l'immobilier et les infrastructures. La haute performance à travers toutes les classes d'actifs démontre la force de notre approche d'investissement intégrée.

Lancé en avril 2006, le PRI est une initiative d'investisseurs développée en partenariat avec l'Initiative financière du Programme des Nations Unies pour l'environnement et le Pacte mondial des Nations Unies. Les six principes directeurs des PRI fournissent les meilleures pratiques au niveau mondial qui incitent les investisseurs à reconnaître les problématiques ESG.

Chez Russell Investments, nous considérons qu'une connaissance approfondie des facteurs ESG, associée à un processus robuste, peuvent aider à générer des résultats solides et répondre aux objectifs des investisseurs sur le long terme.

Pour refléter ce constat, nous avons développé une série de quatre convictions sur lesquelles repose notre démarche de gestion responsable. Ces convictions sont les suivantes :



En plus de nos convictions, nous disposons de politiques formelles liées à l'investissement responsable, aux risques climatiques et au développement durable :

La politique de Russell Investments consiste à incorporer **l'investissement responsable** dans notre processus d'évaluation de gérants, dans la gestion de nos portefeuilles, dans nos services de conseil et par l'implémentation de solutions exclusives selon les souhaits des investisseurs. (2017)

La politique de Russell Investments consiste à rechercher, mesurer, rapporter et prendre en compte **les risques et opportunités liés au changement climatique** comme faisant partie intégrante de notre démarche d'investissement, de notre actionnariat actif et de nos opérations commerciales. Nos mesures, nos rapports et notre prise en compte du risque et des opportunités liés au climat sont intégrés dans la recherche

et la sélection de nos gérants sous jacents, la gestion de nos portefeuilles, nos conseils, le vote par procuration et l'engagement des actionnaires, ainsi que dans nos activités quotidiennes. (2020)

La politique de Russell Investments est d'intégrer **les risques de durabilité** dans nos solutions d'investissement en identifiant, en évaluant et en gérant les risques pertinents pour notre processus de revue de gérants, la gestion de portefeuille et l'implémentation de solutions propriétaires. Nous pensons que les **risques de durabilité** sont les plus pertinents lorsqu'ils ont un impact significatif sur la performance, et comme tous les risques d'investissement, sont intégrés avec le meilleur équilibre risque/rendement. Dans la gestion des solutions d'investissement, nous prenons en compte les risques de durabilité financièrement significatifs en utilisant des données provenant de gérants de

portefeuille, des données tierces et des analyses de Russell Investments. De plus, nous intégrons des risques de durabilité sur mesure en fonction des exigences des investisseurs pour des mandats personnalisés. De même, nous cherchons à collaborer avec nos gérants sous jacents pour prendre en compte, surveiller et gérer les priorités en matière de risque de durabilité dans leurs portefeuilles. (2021)

**Nos convictions guident nos politiques et notre approche d'investissement.**

## NOS CAPACITÉS

# Des pratiques d'Investissement Responsable intégrées à l'ensemble de nos portefeuilles



## Notre approche en Investissement Responsable

La notation A+/A\* des PRI nous a été attribuée grâce à l'application constante de notre approche d'investissement responsable:

### Gestion Active

#### Recherche de gérants

Nous effectuons des analyses et des classements de milliers de produits de gestion sur la base de leur capacité à créer de la valeur pour les portefeuilles ; nous intégrons ensuite un score ESG aux classements de gérants.

#### Construction de portefeuille

Nous sélectionnons uniquement des produits de gestion active avec les classements les plus élevés. De plus, nos produits peuvent inclure des critères ESG.

#### Gestion des

#### risques de durabilité

Notre équipe de gérants de portefeuille a élaboré une politique et des pratiques relatives aux risques de durabilité pour compléter et améliorer notre démarche de gestion de portefeuille et de risque.





## Perspectives et recherche

### Stratégie de développement

Nos analystes développent et affinent en permanence des stratégies liées à l'ESG telles que la décarbonation 2.0, l'investissement à impact et les solutions thématiques ESG.

### Mesures et rapports

Nos rapports internes et notre supervision comprennent plusieurs paramètres standards, ainsi que nos propres paramètres, tels que nos scores ESG internes. Pour étendre continuellement nos mesures et nos rapports, nous travaillons en partenariat avec plusieurs fournisseurs de données, notamment Sustainalytics, MSCI, SASB, Carbonne 4 et CDP.

### Analyse du secteur

Nous interrogeons régulièrement les gérants et calculons plusieurs mesures relatives à l'ESG dans un certain nombre de classes d'actifs pour l'usage de nos analystes et gérants de portefeuille.

### Changement climatique

Nous avons consacré et continuons de consacrer notre expertise pour l'élaboration de solutions d'investissement dans le domaine du changement climatique.



## Intendance

### Vote par procuration

Nous visons à améliorer les résultats d'investissement à long terme des actifs à travers un actionnariat actif, en se concentrant fortement sur quatre principes fondamentaux : transparence, responsabilité, indépendance et performance à long terme.

### Engagement

Ces principes ont inspiré les thèmes d'engagement que nous avons choisis, à savoir la gestion de l'environnement, la communication des risques climatiques, la cybersécurité, la diversité, les meilleures pratiques d'entreprise, l'indépendance et la responsabilité du conseil d'administration et les pratiques de rémunération adaptées.

### Initiatives collaboratives

Nous collaborons régulièrement avec nos partenaires d'engagement, Sustainalytics et Climate Action 100+. De plus, nous avons été des signataires actifs ou des membres de plusieurs organisations professionnelles dédiées à la promotion de la responsabilité par l'investissement. Il s'agit notamment de PRI, TCFD, ICI, IIGCC, CCIT, SIFMA et CFA Society.



## Culture d'entreprise

### Valeurs de l'entreprise

Les employés et les valeurs de Russell Investments sont le fondement du Groupe et la raison de notre succès à long terme.

### Diversité et inclusion

Nous pensons que la diversité et l'inclusion au sein de l'entreprise conduisent à une meilleure performance. La diversité est inhérente à notre croissance à long terme et elle ajoute de la richesse à notre culture et de la valeur à notre communauté.

### Pratiques de travail durables

La réduction de notre impact sur l'environnement est une considération vitale dans toutes nos activités.

### Implication de la communauté

La communauté compte pour nous. Notre engagement envers la communauté est l'une de nos valeurs fondamentales et nous nous engageons à soutenir les communautés dans lesquelles nous vivons et travaillons.

---

## NOS SOLUTIONS

# Des solutions d'investissement responsables pour nos clients

Russell Investments a développé ces dernières décennies des solutions d'investissement responsable, nous permettant d'être leader sur ce marché.

## Les solutions développées pour nos clients incluent :

### Fonds d'investissement thématiques

Nous avons développé des stratégies sur plusieurs thématiques, telles que la décarbonation, la gestion systématique intégrant les critères ESG. Les fonds peuvent être directement accessibles ou développés pour répondre à des besoins spécifiques.

Les fonds disponibles incluent :	
<b>Le fonds Actions Monde Russell Investments Low Carbon</b>	<p>Ce fonds aide les investisseurs à gérer le risque lié au changement climatique et la transition vers une économie à faibles émissions de carbone grâce à notre stratégie d'investissement de décarbonation.</p> <p>Ce fonds donne accès à un large éventail d'actions mondiales de pays développés et émergents, avec une exposition réduite de 50% aux émissions de carbone et d'énergies fossiles par rapport à son indice de référence. Ce fonds soutient les entreprises ayant un agenda énergétique vert et un score ESG supérieur à la moyenne.</p>

---

Nous travaillons avec beaucoup de nos clients institutionnels, dans le monde entier, afin de répondre au mieux à leurs exigences spécifiques en matière d'investissement responsable.

## Les solutions disponibles incluent :



---

### Investissements positifs

Elaboration de portefeuilles exposés à des stratégies d'Investissement Responsable et une notation ESG plus élevée.

#### Notation ESG

En utilisant notre propre méthodologie de notation ESG, nous ajustons nos portefeuilles vers des titres affichant des notations ESG plus élevées, garantissant ainsi une comparaison appropriée avec le marché.



---

### Stratégies thématiques

Conception et gestion d'une stratégie spécifique, par exemple la décarbonation ou le capital social pour les grands mandats afin de cibler au mieux les besoins spécifiques de nos clients.



---

### Filtres d'exclusion

Mise en place de filtre d'exclusion dans nos portefeuilles, en fonction de vos objectifs (ex: suppression des entreprises impliquées dans la fabrication d'armes, d'énergies fossiles, et dans le tabac et les jeux d'argent).



---

# Engagements de l'industrie



---

Signatory of:



**PRI:** Russell Investments est signataire des Principes pour l'Investissement Responsable (PRI) depuis 2009.



**CDP Climate Change:** Russell Investments est signataire du programme changement climatique du Carbon Disclosure Project (CDP) depuis 2010.



**Institutional Investors Group on Climate Change (IIGCC):** en 2010, Russell Investments a présenté une méthodologie d'empreinte carbone pour un portefeuille IIGCC, aux côtés de deux autres fournisseurs de données ESG.



**UK Stewardship code:**

Russell Investments est signataire des codes de bonne conduite "UK Stewardship Code". Russell Investments dispose de la meilleure notation possible.



## Pour plus d'informations :

### Contactez

Russell Investments au **01 53 57 40 20**

### Consultez

[russellinvestments.com/fr](https://russellinvestments.com/fr)



### INFORMATION IMPORTANTE

Les produits présentés ne sont pas destinés aux clients non professionnels, ni ne constituent une offre ou une sollicitation à investir dans un produit ou une prestation de services de Russell Investments, adressée à toute personne relevant d'une juridiction dans laquelle une telle offre ou sollicitation ne serait pas autorisée, ou dans laquelle Russell Investments ne serait ni habilitée ni en état de proposer une telle offre ou sollicitation.

L'ensemble des informations contenu dans ce document peut être amené à changer sans avertissement préalable. Toute reproduction ou utilisation (même partielle), sans autorisation, de ce document engagera la responsabilité de l'utilisateur et sera susceptible d'entraîner des poursuites.

Sauf spécifications contraires, Russell Investments est la source de toutes les données, et toutes les informations publiées dans le présent document sont, à sa connaissance, actualisées et précises.

Les opinions exprimées sont celles de Russell Investments, elles ne sont pas une simple constatation des faits et peuvent varier et, à moins qu'elles ne se rapportent à un investissement particulier, elles ne constituent pas une prestation de services réglementée de « conseil en investissements »

Copyright © 2021 Russell Investments France.

Publié par Russell Investments Limited. Société n ° 02086230. Enregistrée en Angleterre et au Pays de Galles, dont le siège social est : Rex House, 10 Regent Street, London SW1Y 4PE. Téléphone : +44 (0)20 7024 6000. Société agréée et réglementée par l'organe de régulation « Financial Services Authority », 12 Endeavour Square, London, E20 1JN.  
MCI-02357 /15-03-2022 EMEA-2230