



2024年

투자 스텈어드십 보고서



A letter from our President and Chief Investment Officer

Dear Stakeholders,

지난 해는 전 세계 인구의 절반 가량이 투표에 참여했을 만큼 각국에서 선거가 치러졌던 해였으며, 당사는 여전히 선거 결과가 각 시장과 고객의 니즈에 미친 파급력에 대응하고 있습니다. 한 가지 분명한 것은 이러한 변화가 실시간으로 시장, 고객의 투자 일임, 자산 배분, 성과 기대치에 직접적인 영향을 미친다는 것입니다. 당국의 규제 동향, 헤드라인 뉴스, 정책, 대중적 정서가 변화되며 투자 환경이 재편되고 있으며, 이러한 변화의 중심에는 지속가능 투자(Sustainable Investing)가 자리하고 있습니다.

Russell Investments는 새로운 시대의 지속가능투자는 각 고객의 고유한 목표에 따라 맞춤형으로 정의될 것이라고 믿습니다. 예전에는 산업군과 표준화된 체계가 필수적인 가이드 역할을 했습니다. 오늘날의 기업들은 더 강력한 데이터, 정교한 방법론, 전담팀을 통해 독립적이고 고객 중심적인 접근 방식을 구축할 수 있습니다. 광범위한 프레임 워크에서 맞춤형 전략으로의 변화는 업계가 지속적으로 진화하는 과정의 일부로 볼 수 있습니다.

또한, 이러한 발전 방향은 고객의 목표를 정확하게 이해하고 이를 달성하기 위해 노력하는 Russell Investments의 가치와도 부합합니다. Russell Investments는 항상 고객의 입장에 서서 지속가능성을 바라보며 환경, 사회, 거버넌스 요인이 각 투자 일임에 있어 어떻게 실질적인 리스크와 기회를 창출하는지에

초점을 맞춰왔습니다. 중대성(materiality)에 대한 이해도가 여전히 근간에 자리하고 있지만, 고객 맞춤화와 혁신은 당사가 고객에게 가치를 제공하는 방식을 좌우합니다. Russell Investments는 각 고객의 지속가능성 선호도에 맞춰 고객의 목표를 실행 가능한 투자 전략으로 전환합니다.

개방형 아키텍처와 동적 구현에 기반한 당사의 '경계 없는 투자(Invest Without Boundaries)' 사고방식은 이러한 접근 방식에 필요한 유연성을 제공합니다. 당사는 독점적인 상품이나 고정된 방법론의 제약 없이 각 고객의 목표에 맞는 미래 지향적인 솔루션을 설계합니다. 고객이 추구하는 것이 체계적 전략이든,

액티브 전략이든, 특정 테마에 대한 익스포저, 공모시장 및 사모시장 전반에 걸친 적절한 균형이든, 당사는 중대성, 통합, 투명성, 스튜어드십이라는 네 가지 핵심 요인을 바탕으로 지속가능투자 솔루션을 구축합니다.

2024년 당사는 이 모델을 통해 진정한 맞춤화를 구현할 수 있는 전략을 개발했습니다.

- **멀티자산 미래 성장 펀드**는 영국 연금 제도를 위해 설계되었으며, 탄소 감축 목표, 적극적 주주권, 지속가능발전목표(SDG)에 부합하는 보고를 통합하는 동시에 SONIA +4.5% 수익을 목표로 합니다.
- **맞춤형 ESG 베타 컴플리션 포트폴리오**는 기존 투자 구조를 방해하지 않으면서 지속가능성 통합을 강화하기 위한 목적에서 복미 재단을 위해 만들어졌습니다.
- **샤리아 준수 투자 솔루션**은 신앙에 기반한 가치와 장기적인 재무 목표를 일치시키기 위한 목적으로 호주의 무슬림 커뮤니티를 위해 개발되었습니다.

자본의 청지기로서 당사는 투자 원칙과 명확성을 바탕으로 변화하는 규제, 시장 상황, 고객 우선순위를 고려합니다. 다른 이들이 불확실성으로 주저하는 곳에서 우리는 기회를 봅니다. 고객이 복잡한 투자 환경에 대응하며 목표를 달성할 수 있도록, 상황에 맞춰 조정 가능하며 미래지향적인 투자 솔루션을 제공한다는 당사의 사명에는 변함이 없습니다.

본 보고서는 당사의 책임 투자 전문가가 작성했으며, President이자 Chief Investment Officer인 Kate El-Hillow와 러셀인베스트먼트 영국 법인의 이사회가 검토하고 승인했습니다.

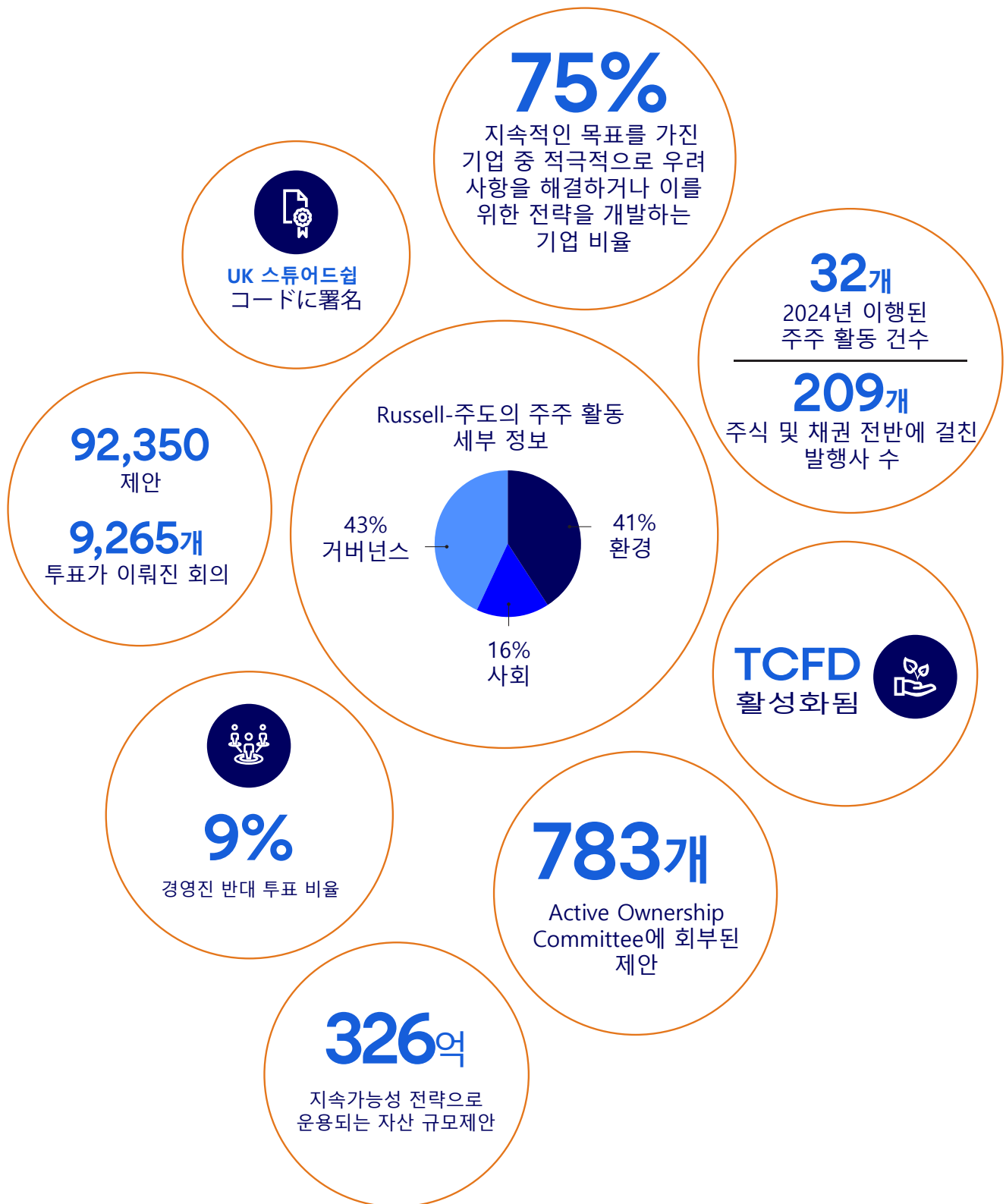
여러분의 지속적인 신뢰와 파트너십에 감사드립니다.



Kate El-Hillow

President and Chief Investment Officer

2024 milestones and highlights



출처: Russell Investments, 별도의 언급이 없는 한 2024년 12월 31일 기준 데이터.

What comes next – looking ahead

고객 자본의 헌신적인 청지기로서 당사는 책임감 있는 투자 역량을 키우기 위해 최선을 다하고 있습니다. 고객의 금융 보안을 강화한다는 상위 목표에 따라 변화하는 시장 상황에 대응하기 위해 모범 실무를 지속적으로 통합하고 개선하고 있습니다. 당사의 전략은 이 중요한 목표에 맞춰 전문성을 갖춘 숙련된 실무자들이 수립합니다.

2025년에도 Russell Investments는 야심차게 투자 업무 전반에 걸쳐 보다 효과적이고 효율적인 책임 투자 운용 방식을 모색하고자 합니다.

지속가능투자 솔루션

당사는 채권, 주식, 공모 및 사모 자산 유형 전반에 걸쳐 지속가능투자 솔루션을 지속적으로 개선하고 있습니다. 올해는 당사의 포트폴리오 탈탄소화 방법론의 최신 버전인 'Decarb 3.0'이 더 광범위하게 채택될 것으로 예상됩니다. 최신 버전은 이전 모델보다 더 총체적이고 세심한 접근방식을 제공하여 고객에게 보다 포괄적인 결과를 제공할 수 있습니다.

지속 가능성 통합

고객의 관심에 힘입어 당사는 채권 및 사모시장 매니저를 위한 실사 작업을 확대했습니다. 당사는 'Hire' 등급에 해당하는 초과 수익을 달성할 매니저 식별을 위해 엄격한 기준을 유지하면서 동시에 지속 가능한 성과와 넷 제로(net zero)에 부합하는 포트폴리오 구성을 제공할 수 있는 추가 전략을 파악하는 데 목표를 두고 있습니다.

기후 리스크 관리

2024년에 수행한 연구를 바탕으로 net zero asset alignment 모델을 보강할 계획입니다. 이러한 노력은 데이터 격차를 해소하고 포트폴리오 포지션을 보다 세밀하게 평가하여 더 나은 정보에 기반한 투자 결정과 포트폴리오 구성을 가능하게 하는 데 초점을 맞추고 있습니다.

적극적인 주주권 행사

당사는 외부 파트너십 확장, 참여 KPI 강화, 팀 규모 확대 등 적극적인 주주권 행사 프로그램을 강화하고 있습니다. 사내 팀이 수행하는 주주권 행사(engagement) 횟수를 늘려 하위 자문인의 통찰력, 포트폴리오 익스포저, 가치 창출 기회 간의 연결 고리를 강화할 계획입니다.

기술

내부 스튜어드십 플랫폼인 ENACT의 대대적인 업그레이드가 진행 중입니다. 이번 업그레이드를 통해 참여도 추적 기능을 강화하고, 추가적인 KPI와 목표를 통합하며, 보다 포괄적인 평가를 위한 동료 평가를 도입할 예정입니다. 또한, 특정 기한 내 참여 활동 결과에 대한 보고를 개선하기 위해 결과 추적 데이터 포인트를 2개 더 추가한 총 15개로 늘렸습니다. 또한, 리서치 효율성을 높이고 보다 영향력 있는 데이터 기반 상호작용을 촉진하기 위해 AI 기반 도구를 활용하고 있습니다.

투명성 및 보고

하위 자문에 대한 추가 보고 요건을 도입하여 고객을 대신해 수행한 대화를 보다 포괄적으로 파악할 수 있도록 지원하고 있습니다. 특히 성과 목표와 함께 지속 가능한 목표를 달성하고자 하는 매니저에게 각별한 주의를 기울이고 있습니다.

교육 및 개발

사내 지식을 발전시키기 위해 변함없는 노력을 기울이고 있습니다. 당사는 교육 기회, 협업, 콘퍼런스 등을 통해 분야별전문가를 육성하는 데 지속적으로 투자하고 있습니다. 이렇게 확보한 유용한 통찰력을 내부 인력 및 고객과 공유하여 지속적인 학습과 우수성이 강조되는 조직 문화를 조성할 수 있습니다.

본 보고서에는 책임 있는 투자에 대한 당사의 헌신, 그리고 진정성, 혁신, 투명성에 기반해 최고의 고객 서비스를 제공하고자 하는 당사의 노력이 반영되어 있습니다. 앞으로도 이러한 노력을 바탕으로 더욱 발전해 나갈 수 있기를 기대합니다.



FOR MORE INFORMATION

Contact [Russell Investments Active Ownership](#)

IMPORTANT INFORMATION

This material is proprietary and may not be reproduced, transferred, or distributed in any form without prior written permission from Russell Investments. It is delivered on an "as is" basis without warranty. The information contained herein has been obtained from sources that we believe to be reliable, but its accuracy and completeness are not guaranteed. You can contact us by telephone on +82-2-6137-6900. Russell Investment Tujajamun Chusik Hoesa (Russell Investments Korea Limited), Registration no. 110111-4653047, of 19 Floor 10, Gukjegeumyung-ro, Yeongdeungpo-gu, Seoul, Korea 07326 holds a discretionary investment management and investment advisory license issued by the Financial Supervisory Service in Korea. Russell Investments' ownership is composed of a majority stake held by funds managed by TA Associates Management, L.P., with a significant minority stake held by funds managed by Reverence Capital Partners, L.P. Certain of Russell Investments' employees and Hamilton Lane Advisors, LLC also hold minority, non-controlling, ownership stakes. Frank Russell Company is the owner of the Russell trademarks contained in this material and all trademark rights related to the Russell trademarks, which the members of the Russell Investments group of companies are permitted to use under license from Frank Russell Company. The members of the Russell Investments group of companies are not affiliated in any manner with Frank Russell Company or any entity operating under the "FTSE RUSSELL" brand. Copyright © 2025. Russell Investments Group, LLC. All rights reserved. This material is proprietary and may not be reproduced, transferred, or distributed in any form without prior written permission from Russell Investments. It is delivered on an "as is" basis without warranty.